

PREPARAZIONE

Stampa le schede e ritaglia tutte le carte.
Piega seguendo i tratteggi e posizionale con il personaggio rivolto dalla tua parte.

COME SI GIOCA

Il giocatore 1 sceglie il personaggio da indovinare. Il giocatore 2 dovrà fare delle domande per indovinare il personaggio misterioso che potranno avere come risposta "sì" o "no" (es: il personaggio ha gli occhiali? "sì") Se il giocatore 2 indovina, toccherà a lui scegliere il personaggio da indovinare.

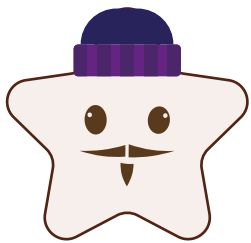


**Stelle
Misteriose**

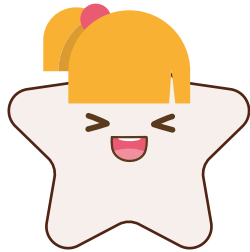
Stelle Misteriose

Ernesto	Eleonora	Carlo	Giovanna	Emma
Alessandro	Silvia	Marco	Anna	Arturo

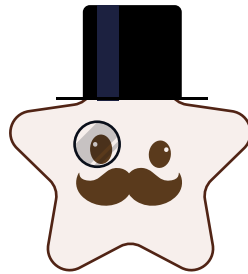
Stelle Misteriose



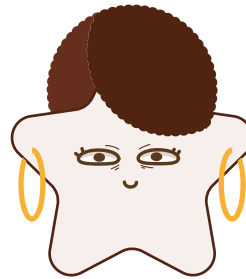
Ernesto



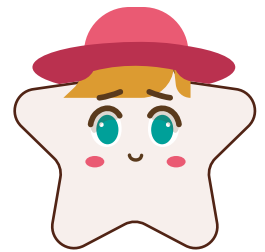
Eleonora



Carlo



Giovanna



Emma



Alessandro



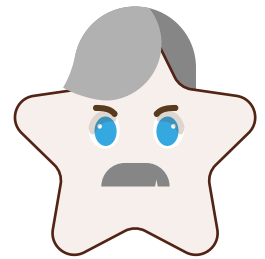
Silvia



Marco



Anna



Arturo

Posizionate la scheda con tutti i personaggi in un punto ben visibile tra i due giocatori:
vi aiuterà nella selezione dei personaggi e ad indovinare le stelle misteriose.